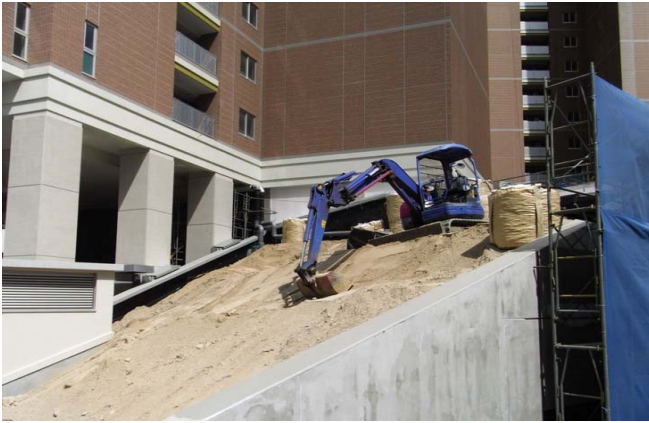


造園 民間工事	高層マンション新築工事
	福岡市西区
軽量盛土	軽量・排水性をいかした工事例



▲施工状況



▲施工状況



▲施工状況



▲施工状況



▲施工後



▲施工後

特記

1F～3F にかけての共有スペースの空中庭園の下地に使用。
構造物への荷重の軽減が目的。

発注者 不動産開発会社

数量 300 m³

規格 L2 2～75mm

工期 2010年（平成22年）4月